

«СОГЛАСОВАНО»
управление транспорта, связи и
дорог г. Ханты-Мансийска

« 30 » 08 2023г.
Мещеряков В.В.
Управление
транспорта,
связи и дорог
подпись



«УТВЕРЖДАЮ»
Директор МБОУ
«Центр образования № 7
им. Дунина-Горкавича А.А.»

« 31 » 08 2023г.
К.Г. Букренева
подпись



«СОГЛАСОВАНО»
ОГИБДД МОМВД России
«Ханты-Мансийский»

« 31 » 08 2023г.
[Signature]
подпись

ПАСПОРТ

безопасности транспортного средства,
используемого для перевозки детей (автобуса)

1992KP (MERSEDES BENZ)

(Марка, модель)

A 784PA186

(Государственный регистрационный знак)

1765

(Реестровый номер)

4. Организационно-техническое обеспечение

1) Лицо, ответственное за обеспечение безопасности дорожного движения:
Шумилов Николай Леонидович.

Приказ № 594 от 25.07.2022г. Прошел аттестацию (переаттестацию) по охране труда 06.04.2021г.,

Телефон 89825171225

2) Организация проведения пред рейсового и после рейсового медицинского осмотра водителя: Автономная некоммерческая организация Ханты-Мансийского автономного округа Югры «Центр профессиональной патологии»,

Сидорова Наталья Леонидовна

(Ф.И.О. специалиста)

на основании договора № 498 от «10» февраля 2023 года действительного до 31 декабря 2023г.

3) Организация проведения предрейсового технического осмотра транспортного средства осуществляет: Общество с ограниченной ответственностью «Центр отопительной техники» (ООО «ЦОТ»),

Додоров Сергей Васильевич

(Ф.И.О. специалиста)

на основании договора № 52/23 от «25» февраля 2023 года действительного до 31 декабря 2023г.

4) Место стоянки автобуса в нерабочее время, г. Ханты-Мансийск, ул. Строителей 12 «б».

Меры, исключающие несанкционированное использование: помещён в охраняемый бокс.

5) Наличие постоянного диспетчерского контроля за движением автобуса есть, в том числе с использованием систем спутниковой навигации есть.

6) Оснащение техническим средство контроля «тахографом» «да» на основании Приказа Минтранса №36 от 13.02.13г. дата калибровки 20.10.2021 г.

7) Фотографии транспортного средства:

вид спереди, сзади, сбоку (слева, справа), обзорная фотография салона с крайних передних и задних точек (фотоматериалы должны предоставлять возможность полного изучения конструкции транспортного средства).

Образец вида специализированного транспортного средства:









ДЕТИ



60

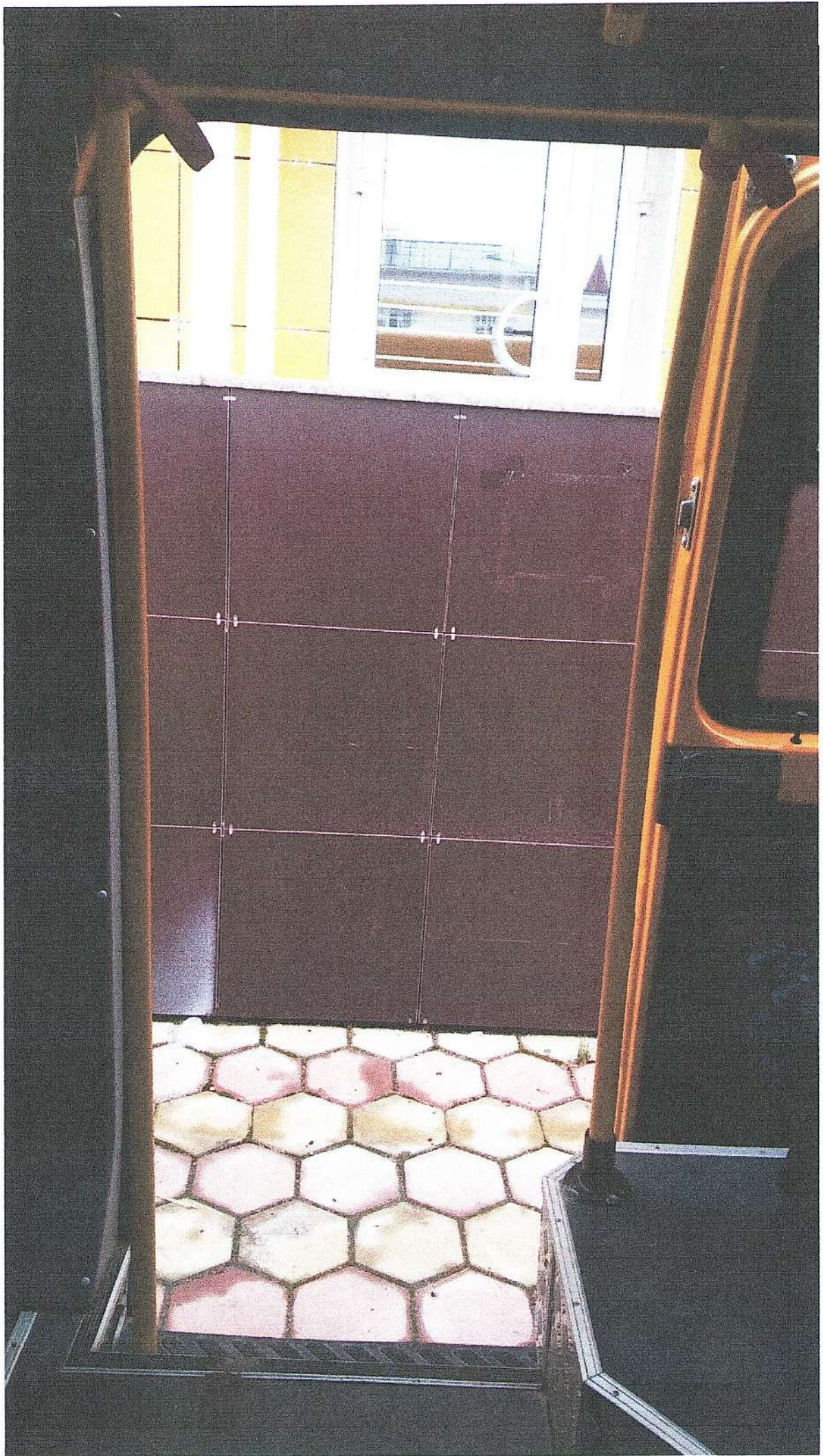
Mercedes-Benz

SPRINTER CLASSIC

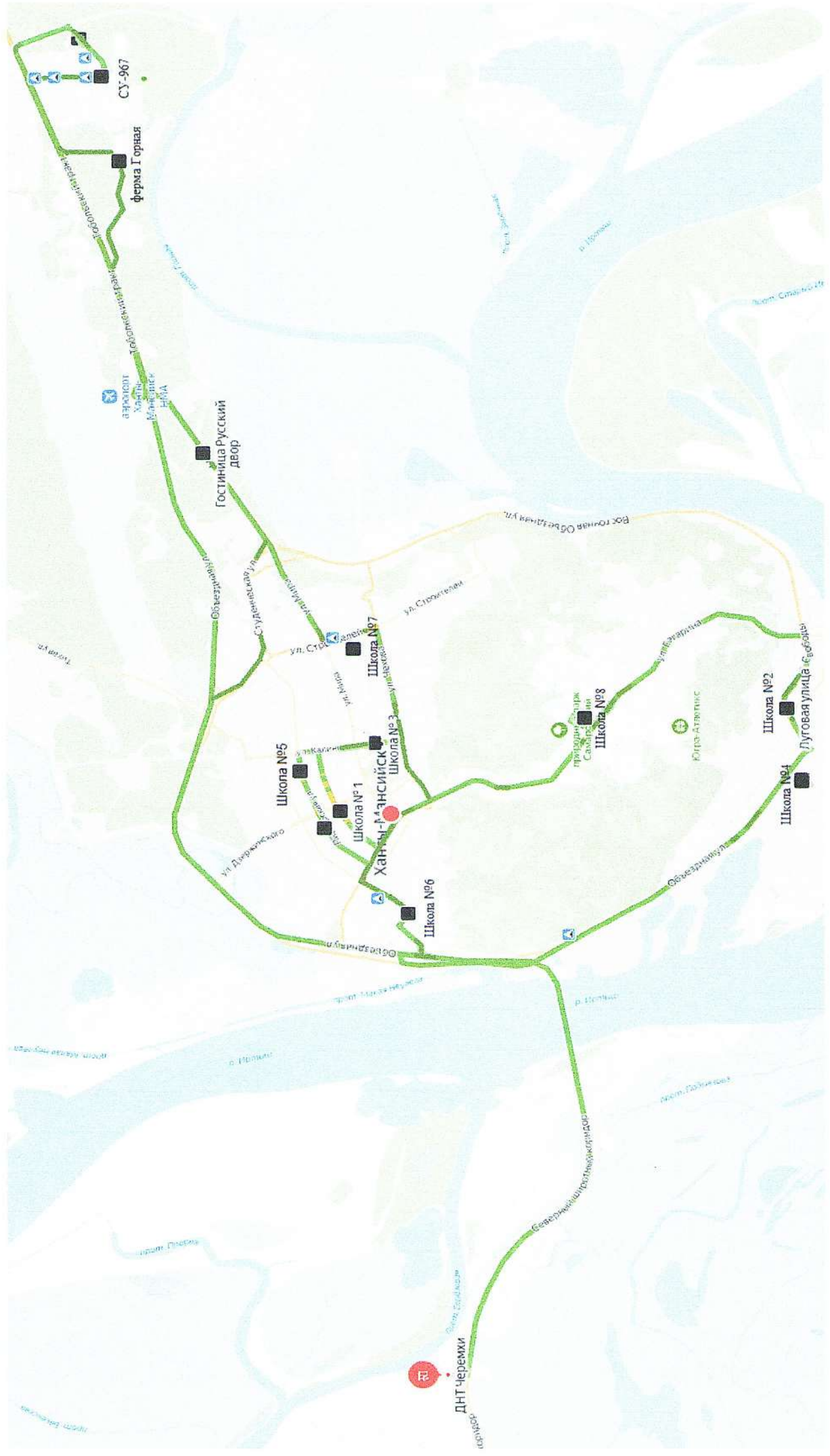
A784PA 186 RUS







Маршрут № 1: СУ-967 - Школы г. Ханты-Мансийск – ДНТ «Черемхи»



ПРОГРАММА МАРШРУТА № 1

Детализация схемы маршрута организованной перевозки детей маршруту № 1

ДНТ «Черемхи» - Конноспортивный клуб, остановка «Мустанг» - СУ-967 - «Ферма Горная» - остановка «Русский двор» - МБОУ «Центр образования №7 им. Дунина-Горкавича А.А.» - МБОУ «СОШ № 3» - МБОУ «СОШ № 5» - МБОУ «СОШ № 1 им. Созонова Ю.Г.» - МБОУ «СОШ № 6 им. Сирина Н.И.» - МБОУ «СОШ № 4» - МБОУ «СОШ № 2» - МБОУ «СОШ № 8».

Наименование населенного пункта или автомобильной дороги между ними	Путь следования (наименование улицы населенного пункта или километры автомобильной дороги между населенными пунктами)	Примечание (пояснения)
ДНТ «Черемхи» - Конноспортивный клуб, остановка «Мустанг»	1-я линия, Северный широтный коридор, ул. Объездная, Тобольский тракт, ул. Горная	
Конноспортивный клуб, остановка «Мустанг» – СУ-967	ул. Горная, Тобольский тракт, ул. Индустриальная, ул. Сосновый бор, ул. Солнечная	
СУ-967 – «Ферма Горная»	ул. Солнечная, ул. Тобольский тракт	
«Ферма Горная» – остановка «Русский двор»	Тобольский тракт, ул. Мира	
остановка «Русский двор» - МБОУ «Центр образования №7 им. Дунина-Горкавича А.А.»	ул. Мира, ул. Строителей	
МБОУ «Центр образования №7 им. Дунина-Горкавича А.А.» – МБОУ СОШ №3	ул. Строителей, ул. Чехова, ул. Калинина	
МБОУ СОШ № 3 – МБОУ СОШ № 5	ул. Калинина, ул. Пионерская	
МБОУ СОШ № 5 – МБОУ СОШ № 1	ул. Пионерская	
МБОУ СОШ № 1 – МБОУ СОШ № 6	ул. Пионерская, ул. Энгельса, ул. Рознина	
МБОУ СОШ № 6 – МБОУ СОШ № 4	ул. Рознина, ул. Обская, ул. Промышленная, ул. Объездная	
МБОУ СОШ № 4 – МБОУ СОШ № 2	ул. Объездная, ул. Свободы	
МБОУ СОШ № 2 – МБОУ СОШ № 8	ул. Свободы, ул. Гагарина	

МБОУ «СОШ № 8» - МБОУ «СОШ № 2» - МБОУ «СОШ № 4» - МБОУ «СОШ № 6 им. Сирина Н.И.» - МБОУ «СОШ № 1 им. Созонова Ю.Г.» - МБОУ «СОШ № 3» - МБОУ «СОШ № 7 им. Дунина-Горкавича А.А.» - остановка «Русский двор» - остановка «Мустаг», Конноспортивный клуб - СУ-967 - «Ферма Горная» - ДНТ «Черемхи».

Наименование населенного пункта или автомобильной дороги между ними	Путь следования (наименование улицы населенного пункта или километры автомобильной дороги между населенными ул. Гагарина, ул. Свободы,	Примечание (пояснения)
МБОУ СОШ № 8 - МБОУ СОШ № 2	ул. Свободы, ул. Объездная	
МБОУ СОШ № 2 – МБОУ СОШ № 4	ул. Объездная, ул. Промышленная, ул. Обская, ул. Рознина	
МБОУ СОШ № 4 – МБОУ СОШ № 6	ул. Рознина ул. Коминтерна, ул. Комсомольская	
МБОУ СОШ № 6 – МБОУ СОШ № 1	ул. Комсомольская,	
МБОУ СОШ № 1 – МБОУ СОШ № 5	ул. Комсомольская, ул. Калиния,	
МБОУ СОШ № 5 – МБОУ СОШ № 3	ул. Калинина, ул. Чехова, ул. Строителей	
МБОУ СОШ № 3 – МБОУ «Центр образования №7 им. Дунина-Горкавича А.А.»	ул. Строителей, ул. Мира	
МБОУ «Центр образования №7 им. Дунина-Горкавича А.А.» – остановка «Русский двор»	ул. Мира, ул. Тобольский тракт, ул. Горная	
остановка «Русский двор»	ул. Горная, Тобольский тракт, ул. Индустриальная, ул. Сосновый бор, ул. Солнечная	
Конноспортивный клуб, остановка «Мустаг»	ул. Солнечная, Тобольский тракт,	
Конноспортивный клуб, остановка «Мустаг» – СУ-967	Тобольский тракт, Северный широтный коридор, 1-я линия	
СУ-967 – «Ферма Горная»		
«Ферма Горная» – ДНТ «Черемхи»		

ПРОГРАММА МАРШРУТА № 2

Детализация схемы маршрута организованной перевозки детей маршруту № 2

Конноспортивный клуб, остановка «Мустанг» - СУ-967 - «Ферма Горная» - остановка «Русский двор» - МБОУ «Центр образования №7 им. Дунина-Горкавича А.А.» - МБОУ «СОШ № 3» - МБОУ «СОШ № 5» - МБОУ «СОШ № 1 им. Созонова Ю.Г.» - МБОУ «СОШ № 6 им. Сирина Н.И.» - МБОУ «СОШ № 4» - МБОУ «СОШ № 2» - МБОУ «СОШ № 8».

Наименование населенного пункта или автомобильной дороги между ними	Путь следования (наименование улицы населенного пункта или километры автомобильной дороги между населенными	Примечание (пояснения)
Конноспортивный клуб, остановка «Мустанг» – СУ-967	Тобольский тракт, ул. Горная, ул. Индустриальная, ул. Сосновый бор, ул. Солнечная	
СУ-967 – «Ферма Горная»	ул. Солнечная, ул. Тобольский тракт	
«Ферма Горная» – остановка «Русский двор»	ул. Тобольский тракт, ул. Мира	
остановка «Русский двор» - МБОУ «Центр образования №7 им. Дунина-Горкавича А.А.»	ул. Мира, ул. Строителей	
МБОУ «Центр образования №7 им. Дунина-Горкавича А.А.» – МБОУ СОШ №3	ул. Строителей ул. Чехова, ул. Калинина	
МБОУ СОШ №3 – МБОУ СОШ №5	ул. Калинина, ул. Пионерская	
МБОУ СОШ №5 – МБОУ СОШ №1	ул. Пионерская	
МБОУ СОШ №1 – МБОУ СОШ №6	ул. Пионерская, ул. Энгельса, ул. Рознина	
МБОУ СОШ №6 – МБОУ СОШ №4	ул. Рознина, ул. Обская, ул. Промышленная, ул. Объездная	
МБОУ СОШ №4 – МБОУ СОШ №2	ул. Объездная, ул. Свободы	
МБОУ СОШ №2 – МБОУ СОШ №8	ул. Свободы, ул. Гагарина	

МБОУ «СОШ № 8» - МБОУ «СОШ № 2» - МБОУ «СОШ № 4» - МБОУ «СОШ № 4» - МБОУ «СОШ № 6 им. Сирина Н.И.» - МБОУ «СОШ № 1 им. Созонова Ю.Г.» - МБОУ «СОШ № 3» - МБОУ «СОШ № 3» - МБОУ «Центр образования №7 им. Дунина-Горкавича А.А.» - остановка «Русский двор» - остановка «Мустанг», Конноспортивный клуб - СУ-967 - «Ферма Горная».

Наименование населенного пункта или автомобильной дороги между ними	Путь следования (наименование улицы населенного пункта или километры автомобильной дороги между населенными ул. Гагарина, ул. Свободы,	Примечание (пояснения)
МБОУ СОШ № 8 - МБОУ СОШ № 2	ул. Свободы, ул. Обьездная	
МБОУ СОШ № 2 – МБОУ СОШ № 4	ул. Обьездная, ул. Промышленная, ул. Обская, ул. Рознина	
МБОУ СОШ № 4 – МБОУ СОШ № 6	ул. Рознина ул. Коминтерна, ул. Комсомольская	
МБОУ СОШ № 6 – МБОУ СОШ № 1	ул. Комсомольская,	
МБОУ СОШ № 1 – МБОУ СОШ № 5	ул. Комсомольская, ул.Калиния,	
МБОУ СОШ № 5 – МБОУ СОШ № 3	ул. Калинина, ул. Чехова, ул. Строителей	
МБОУ СОШ № 3 – МБОУ «Центр образования №7 им. Дунина-Горкавича А.А.»	ул. Строителей, ул. Мира	
МБОУ «Центр образования №7 им. Дунина-Горкавича А.А.» – остановка «Русский двор»	ул. Мира, ул. Тобольский тракт, ул. Горная	
остановка «Русский двор»	ул. Горная, Тобольский тракт, ул. Индустриальная, ул. Сосновый бор, ул. Солнечная	
Конноспортивный клуб, остановка «Мустанг»	ул. Солнечная, Тобольский тракт,	
Конноспортивный клуб, остановка «Мустанг» – СУ-967		
СУ-967 – «Ферма Горная»		

ПРОГРАММА МАРШРУТА № 3

Детализация схемы маршрута организованной перевозки детей маршруту № 3

Конноспортивный клуб, остановка «Мустанг» - СУ-967 - «Ферма Горная» - остановка «Русский двор» - МБОУ «Центр образования №7 им. Дунина-Горкавича А.А.».

Наименование населенного пункта или автомобильной дороги между ними	Путь следования (наименование улицы населенного пункта или километры автомобильной дороги между населенными	Примечание (поояснения)
Конноспортивный клуб, остановка «Мустанг» – СУ-967	ул. Горная, Тобольский тракт, ул. Индустриальная, ул. Сосновый бор, ул. Солнечная	
СУ-967 – «Ферма Горная»	ул. Солнечная, ул. Тобольский тракт	
«Ферма Горная» – остановка «Русский двор»	ул. Тобольский тракт, ул. Мира,	
остановка «Русский двор» – МБОУ «Центр образования №7 им. Дунина-Горкавича А.А.»	ул. Мира, ул. Строителей.	

МБОУ «Центр образования №7 им. Дунина-Горкавича А.А.» -- остановка «Русский двор» - Конноспортивный клуб, остановка «Мустанг» - СУ-967 - «Ферма Горная».

Наименование населенного пункта или автомобильной дороги между ними	Путь следования (наименование улицы населенного пункта или километры автомобильной дороги между населенными	Примечание (поояснения)
«Центр образования №7 им. Дунина-Горкавича А.А.» – остановка «Русский двор»	ул. Строителей, ул. Шевченко, ул. Красноармейская, ул. Мира	
остановка «Русский двор» –		
Конноспортивный клуб, остановка «Мустанг»	ул. Мира, Тобольский тракт, ул. Горная	
Конноспортивный клуб, остановка «Мустанг» – СУ-967	ул. Горная, ул. Тобольский тракт, ул. Мира, ул. Индустриальная, ул. Сосновый бор, ул. Солнечная	
СУ-967 – «Ферма Горная»	ул. Солнечная, ул. Тобольский тракт	

Схема маршрута движения специального транспортного средства составлена с учетом рекомендаций к составлению схемы маршрута движения автобуса образовательного учреждения.

(В случаях, когда осуществляется перевозка детей специальным транспортным средством на экскурсии, спортивные соревнования, в лагеря, к месту сдачи государственной аттестации и единого государственного экзамена, а также в иных случаях, паспорт безопасности транспортного средства, используемого для перевозки детей (автобуса) дополняется соответствующими схемами маршрута движения).

5. Организация надзора за эксплуатацией

Ответственный сотрудник Госавтоинспекции:

_____ (должность, звание, Ф.И.О., номер приказа (распоряжения))

Дата и место проверки выполнения установленных требований при эксплуатации специализированного транспортного средства:

Выявленные нарушения _____

Принятые меры _____

Иные сведения _____